

**Centrum Rekreacyjno-Sportowe
Dzielnicy Bielany
Miasta Stołecznego Warszawa**



Na miejscu jest dostępny asystent dla osób niewidomych
lub słabowidzących.

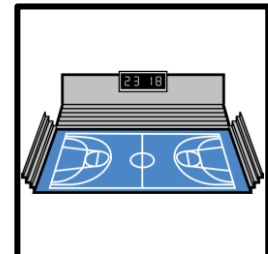
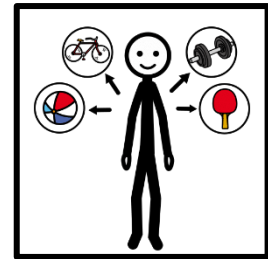
Udogodnienia dla osób w spektrum autyzmu.

Czym jest Centrum Rekreacyjno-Sportowe Dzielnicy Bielany

Centrum Rekreacyjno-Sportowe

Dzielnicy Bielany dzieli się 4 różne miejsca:

- [Kompleks Sportowy Lindego](#)
- [Pływalnia Conrada 6](#)
- [Kompleks sportowy „Moje Boisko”](#)
- [Kompleks boisk wielofunkcyjnych Syrenka w Parku Olszyna](#)



Centrum Rekreacyjno-Sportowe Dzielnicy Bielany to miejsce, w którym mieszkańcy Warszawy uprawiają sport i aktywności ruchowe.

Czym zajmuje się Centrum Rekreacyjno-Sportowe Dzielnicy Bielany

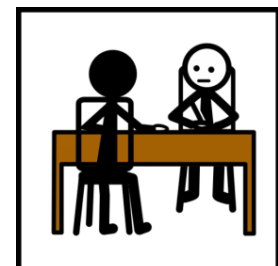
Centrum opiekuje się obiektami sportowymi i rekreacyjnymi Dzielnicy Bielany i udostępnia je mieszkańcom.

Obiekty sportowe to boiska i sale do uprawiania różnych sportów.

Obiekty rekreacyjne to miejsca do aktywnego wypoczynku.

Jakie sprawy możesz u nas załatwić

- Możesz zapytać o to, co zrobić, żeby korzystać z naszych obiektów sportowych i rekreacyjnych.
- Możesz zapytać, jakie usługi są bezpłatne, a za jakie trzeba zapłacić.



- Możesz zapytać o wydarzenia i usługi, z których możesz korzystać sam albo w grupie.
- Możesz zorganizować imprezę sportową lub zawody.
- Możesz zarezerwować halę sportową, boisko lub tory na pływalni.
- Możesz skorzystać z zajęć prowadzonych przez instruktora fitness.
- Możesz skorzystać na siłowni z instruktażu i porad specjalistów, na przykład psychodietetyka, doradcy żywieniowego i trenera.
- Możesz spotkać się z kimś, kto mieszka w dzielnicy Bielany.

Kompleks Sportowy Lindego



Co możesz robić w Kompleksie Sportowym Lindego

- Skorzystać z pływalni
- Skorzystać z hali sportowej
- Skorzystać z siłowni
- Pójść na zajęcia fitness
- Skorzystać ze sprzętu bokserskiego
- Skorzystać z analizatora składu ciała

Analizator składu ciała to urządzenie, które pozwala zajrzeć do wnętrza organizmu.

Organizm to twoje ciało

Analizator składu ciała przypomina wagę.

Analizator składu ciała pozwala na przykład określić, ile w twoim ciele jest tłuszczu, a ile mięśni.

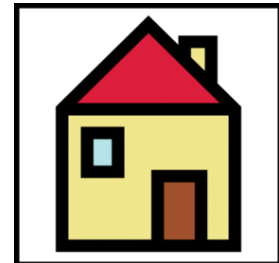
- Skorzystać ze spinbike

Spinbike to specjalny rower.

Spinbike to rower stacjonarny, czyli taki, którego używasz w budynku.

Adres

ul. Samuela Bogumiła Lindego 20
01-952 Warszawa



Wskazówki dojazdu:

- Najbliższy przystanek autobusowy: Metro Wawrzyszew
- Najbliższy przystanek metro: Wawrzyszew



Kontakt

Numer telefonu do recepcji: 22 835 00 08

Po połączeniu, wpisz na klawiaturze telefonu numer 110.

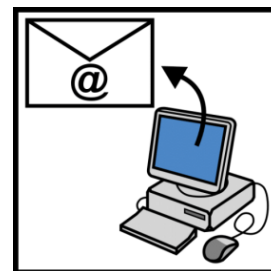
Numer telefonu do siłowni: 506 067 396

Możesz wysłać wiadomość SMS na numer:

506 067 396



Adres mailowy: biuro@crs-bielany.waw.pl



Godziny pracy:

od poniedziałku do piątku

w godzinach od 6:00 do 22:00

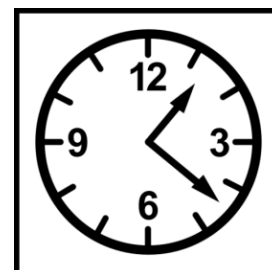
W soboty i niedziele

w godzinach od 8:00 do 22:00

Z analizatora składu ciała możesz skorzystać

w poniedziałek i czwartek

w godzinach od 16:00 do 18:00



Pływalnia Conrada 6



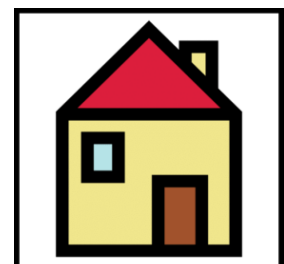
Co możesz robić w Pływalni Conrada

- Możesz skorzystać z pływalni.
- Możesz skorzystać z sauny.
- Możesz skorzystać z jacuzzi.

Jacuzzi to wanna, w której korzystasz z masażu wodą.

Adres

ul. Josepha Conrada 6
01-952 Warszawa



Wskazówki dojazdu

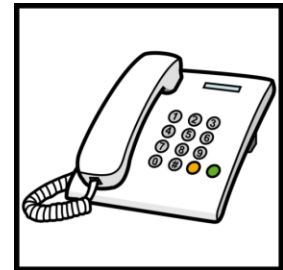
Najbliższy przystanek autobusowy: Conrada



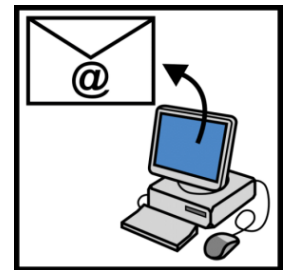
Kontakt

Numer telefonu do recepcji: 22 633 86 80

Po połączeniu, wpisz na klawiaturze telefonu numer 101.



Adres mailowy: biuro@crs-bielany.waw.pl



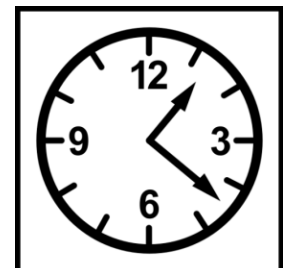
Godziny pracy:

od poniedziałku do piątku

w godzinach od 6:00 do 22:00

w soboty i niedziele

w godzinach od 9:00 do 21:00



Kompleks sportowy „Moje Boisko: ORLIK 2012”



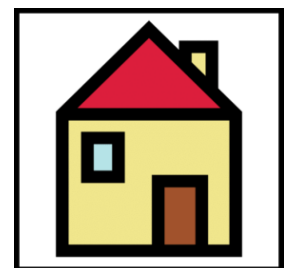
Co możesz robić w Kompleksie sportowym „Moje Boisko: ORLIK 2012”

- Możesz skorzystać z placu do gry w piłkę nożną i z placu do gry w inne gry sportowe.
- Możesz skorzystać z bieżni.

Adres

ul. Rudzka 6

01-952 Warszawa



Wskazówki dojazdu

Najbliższy przystanek autobusowy: Rudzka



Kontakt

Numer telefonu do recepcji:

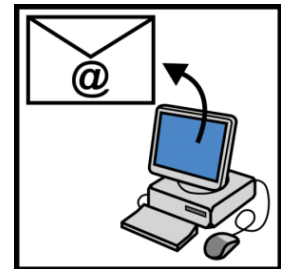
22 835 00 08

Możesz do nas wysłać wiadomość SMS

pod numer: 506 067 396



Adres mailowy: biuro@crs-bielany.waw.pl



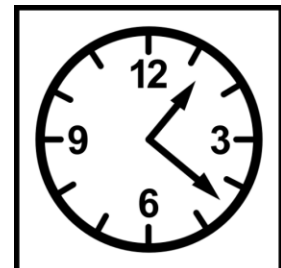
Godziny otwarcia

od poniedziałku do piątku

w godzinach od 6:00 do 22:00

w soboty i niedziele

w godzinach od 9:00 do 21:00



Kompleks boisk wielofunkcyjnych Syrenka w Parku Olszyna



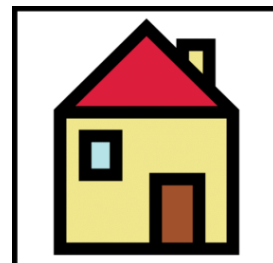
Co możesz robić w Kompleksie boisk wielofunkcyjnych Syrenka w Parku Olszyna

- Możesz skorzystać z boiska do różnych gier sportowych.
- Możesz skorzystać z boiska do piłki nożnej i koszykowej.
- Możesz skorzystać z placu ze ścianką do wspinaczki.
- Możesz skorzystać z siłowni na wolnym powietrzu.
- Możesz zorganizować własną imprezę sportową lub zawody sportowe.
- Możesz zarezerwować halę sportową na swoje zajęcia.
- Możesz skorzystać z pomocy trenera, na przykład na siłowni.

- Możesz skorzystać z pomocy różnych specjalistów.
Na przykład z pomocy doradcy żywienia czy psychodietetyka.

Adres

Kompleks boisk wielofunkcyjnych Syrenka
w Parku Olszyna znajduje się przy skrzyżowaniu
ulic Gąbińskiej i Zbigniewa Romaszewskiego.



Wskazówki dojazdu

Najbliższy przystanek autobusowy: Romaszewskiego



Kontakt

Numer telefonu do recepcji:

22 835 00 08

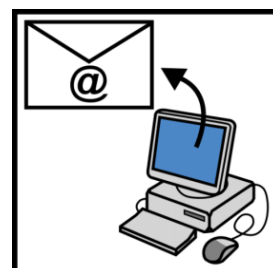
Możesz do nas wysłać

wiadomość SMS pod numer:

506 067 396



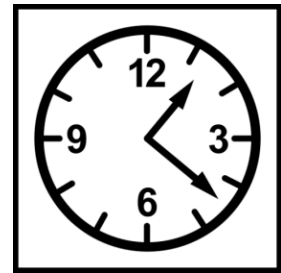
Adres mailowy: biuro@crs-bielany.waw.pl



Godziny otwarcia

we wszystkie dni tygodnia

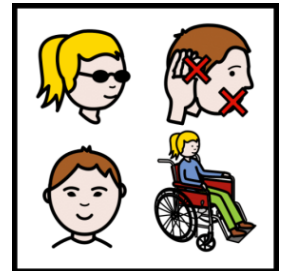
w godzinach od 9:00 do 21:00



Więcej informacji dla osób

z niepełnosprawnościami:

[sprawdź deklarację dostępności Centrum
Rekreacyjno-Sportowego Dzielnicy Bielany
Miasta Stołecznego Warszawa](#)



“© European Easy-to-Read Logo: Inclusion Europe. More information at <https://www.inclusion-europe.eu/easy-to-read/>”.

Autor piktogramów: Sergio Palao, źródło: arasaac.org

Licencja: CC (BY-NC-SA), właściciel: rząd Aragonii (Hiszpania).