

Centrum Rekreacyjno-Sportowe miasta stołecznego Warszawy w Dzielnicy Bielany



Na miejscu jest

asystent dla osób niewidomych lub słabowidzących.

Udogodnienia dla osób w spektrum autyzmu.

dostępny

Czym jest Centrum Rekreacyjno-Sportowe miasta stołecznego Warszawy w Dzielnicy Bielany

Centrum Rekreacyjno-Sportowe miasta stołecznego Warszawy w Dzielnicy Bielany dzieli się 4 różne miejsca:

- [Kompleks Sportowy Lindego](#)
- [Pływalnia Conrada 6](#)
- [Kompleks sportowy „Moje Boisko: Orlik 2012”](#)
- [Kompleks boisk wielofunkcyjnych Syrenka w Parku Olszyna](#)

Centrum Rekreacyjno-Sportowe miasta stołecznego Warszawy w Dzielnicy Bielany to miejsce, w którym mieszkańcy Warszawy uprawiają sport i aktywności ruchowe.

Czym zajmuje się Centrum Rekreacyjno-Sportowe miasta stołecznego Warszawy w Dzielnicy Bielany

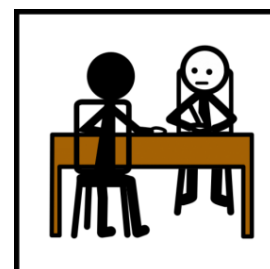
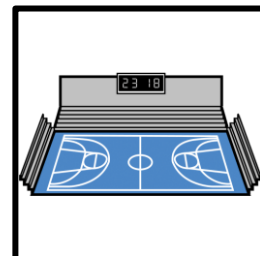
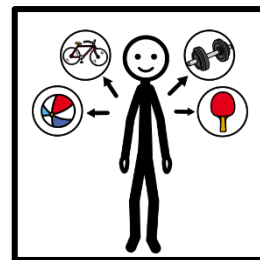
Centrum opiekuje się obiektami sportowymi i rekreacyjnymi Dzielnicy Bielany i udostępnia je mieszkańcom.

Obiekty sportowe to boiska i sale do uprawiania różnych sportów.

Obiekty rekreacyjne to miejsca do aktywnego wypoczynku.

Jakie sprawy możesz u nas załatwić

- Możesz zapytać o to, co zrobić, żeby korzystać z naszych obiektów sportowych i rekreacyjnych.



- Możesz zapytać, jakie usługi są bezpłatne, a za jakie trzeba zapłacić.
- Możesz zapytać o wydarzenia i usługi, z których możesz korzystać sam albo w grupie.
- Możesz zorganizować imprezę sportową lub zawody.
- Możesz zarezerwować halę sportową, boisko lub tory na pływalni.
- Możesz skorzystać z zajęć prowadzonych przez instruktora fitness.
- Możesz skorzystać na siłowni z instruktażu i porad specjalistów, na przykład psychodietetyka, doradcy żywieniowego i trenera.
- Możesz spotkać się z kimś, kto mieszka w dzielnicy Bielany.

Kompleks Sportowy Lindego



Co możesz robić w Kompleksie Sportowym Lindego

- Skorzystać z pływalni
 - Skorzystać z hali sportowej
 - Skorzystać z siłowni
 - Pójść na zajęcia fitness
 - Skorzystać ze sprzętu bokserskiego
 - Skorzystać z analizatora składu ciała
- Analizator składu ciała** to urządzenie, które pozwala zajrzeć do wnętrza organizmu. Organizm to twoje ciało

Analizator składu ciała przypomina wagę.

Analizator składu ciała pozwala na przykład określić, ile w twoim ciele jest tłuszczu, a ile mięśni.

- Skorzystać ze spinbike

Spinbike to specjalny rower.

Spinbike to rower stacjonarny, czyli taki, którego używasz w budynku.

Adres

ul. Samuela Bogumiła Lindego 20
01-952 Warszawa



Wskazówki dojazdu:

- Najbliższy przystanek autobusowy: Metro Wawrzyszew
- Najbliższy przystanek metro: Wawrzyszew



Kontakt

Numer telefonu do recepcji: 22 835 00 08

Po połączeniu, wpisz na klawiaturze telefonu numer 110.

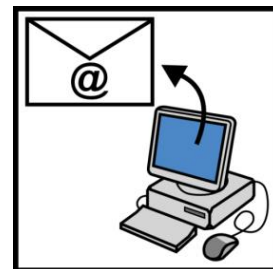
Numer telefonu do siłowni: 506 067 396

Możesz wysłać wiadomość SMS na numer:

506 067 396



Adres mailowy: biuro@crs-bielany.waw.pl



Godziny pracy:

od poniedziałku do piątku

w godzinach od 6:00 do 22:00

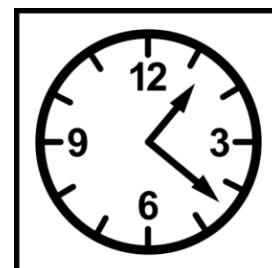
W soboty i niedziele

w godzinach od 8:00 do 22:00

Z analizatora składu ciała możesz skorzystać

w poniedziałek i czwartek

w godzinach od 16:00 do 18:00



Pływalnia Conrada 6



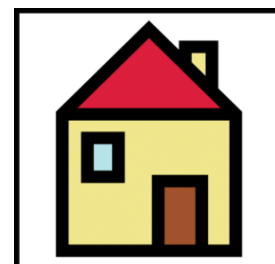
Co możesz robić w Pływalni Conrada

- Możesz skorzystać z pływalni.
- Możesz skorzystać z sauny.
- Możesz skorzystać z jacuzzi.

Jacuzzi to wanna, w której korzystasz z masażu wodą.

Adres

ul. Josepha Conrada 6
01-922 Warszawa



Wskazówki dojazdu

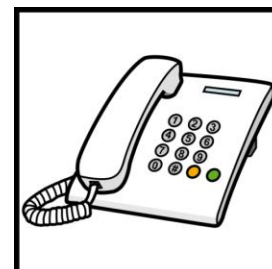
Najbliższy przystanek autobusowy: Conrada



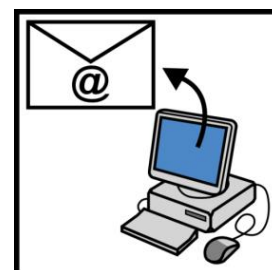
Kontakt

Numer telefonu do recepcji: 22 633 86 80

Po połączeniu, wpisz na klawiaturze telefonu numer 101.



Adres mailowy: biuro@crs-bielany.waw.pl



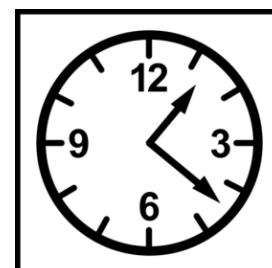
Godziny pracy:

od poniedziałku do piątku

w godzinach od 6:00 do 22:00

w soboty i niedziele

w godzinach od 9:00 do 21:00



Kompleks sportowy „Moje BoiskoORLIK 2012”



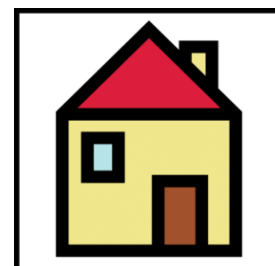
Co możesz robić w Kompleksie sportowym „Moje Boisko: ORLIK 2012”

- Możesz skorzystać z placu do gry w piłkę nożną i z placu do gry w inne gry sportowe.
- Możesz skorzystać z bieżni.

Adres

ul. Rudzka 6

01-689 Warszawa



Wskazówki dojazdu

Najbliższy przystanek autobusowy: Rudzka



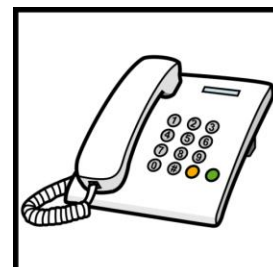
Kontakt

Numer telefonu do recepcji:

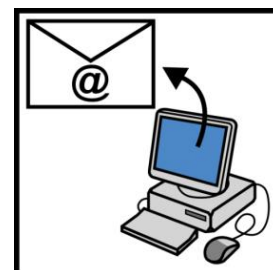
22 835 00 08

Możesz do nas wysłać wiadomość SMS

pod numer: 506 067 396



Adres mailowy: biuro@crs-bielany.waw.pl



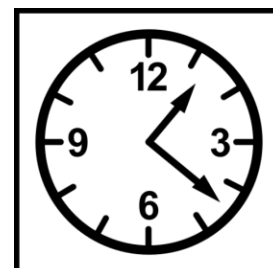
Godziny otwarcia

od poniedziałku do piątku

w godzinach od 6:00 do 22:00

w soboty i niedziele

w godzinach od 9:00 do 21:00



Kompleks boisk wielofunkcyjnych Syrenka w Parku Olszyna



Co możesz robić w Kompleksie boisk wielofunkcyjnych Syrenka w Parku Olszyna

- Możesz skorzystać z boiska do różnych gier sportowych.
- Możesz skorzystać z boiska do piłki nożnej i koszykowej.
- Możesz skorzystać z placu ze ścianką do wspinaczki.
- Możesz skorzystać z siłowni na wolnym powietrzu.
- Możesz zorganizować własną imprezę sportową lub zawody sportowe.
- Możesz zarezerwować halę sportową na swoje zajęcia.
- Możesz skorzystać z pomocy trenera, na przykład na siłowni.

- Możesz skorzystać z pomocy różnych specjalistów.
Na przykład z pomocy doradcy żywienia czy psychodietetyka.

Adres

Kompleks boisk wielofunkcyjnych Syrenka
w Parku Olszyna znajduje się przy skrzyżowaniu
ulic Gąbińskiej i Zbigniewa Romaszewskiego.



Wskazówki dojazdu

Najbliższy przystanek autobusowy: Romaszewskiego



Kontakt

Numer telefonu do recepcji:

22 835 00 08

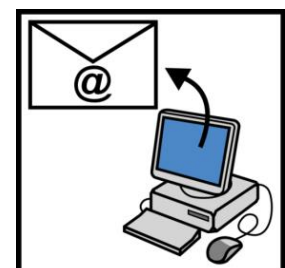
Możesz do nas wysłać

wiadomość SMS pod numer:

506 067 396



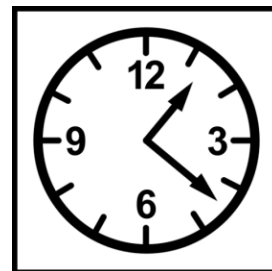
Adres mailowy: biuro@crs-bielany.waw.pl



Godziny otwarcia

we wszystkie dni tygodnia

w godzinach od 9:00 do 21:00



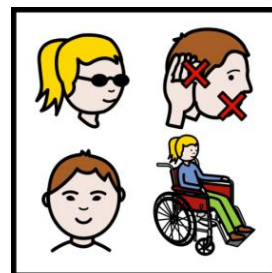
Więcej informacji dla osób

z niepełnosprawnościami:

[sprawdź deklarację dostępności Centrum](#)

[Rekreacyjno-Sportowego Dzielnicy Bielany](#)

[Miasta Stołecznego Warszawa](#)



“© European Easy-to-Read Logo: Inclusion Europe. More information at <https://www.inclusion-europe.eu/easy-to-read/>”.

Autor piktogramów: Sergio Palao, źródło: arasaac.org

Licencja: CC (BY-NC-SA), właściciel: rząd Aragonii (Hiszpania).