

WM otwór
600x300
sp +3,70

WM otwór
350x350
sp +3,65

90
200
D1L

WK przebicie
w stropie
i w stropie powyżej
Ø 150mm

WK przebicie
w stropie
Ø 150mm

WM przebicie
w stropie powyżej
45,5 x 60 cm

WM otwór
850x400
sp +3,60

OTWÓR POD
WYŁAZ DACHOWY

83x83cm
strop powyżej

WM otwór
1100x400
sp +3,60

WM otwór
700x400
sp +3,60

WK przebicie
w stropie
i w stropie powyżej
Ø 150mm

1/59	TOALETA OGÓLNOD.(D)	GRES	162
12,89			

1/56	TOALETA OGÓLNOD.(M)	GRES	162
9,57			

1/58	PRZEDS.WC OGÓLNOD.(D)	GRES	162
9,88			

1/57	TOALETA NIEPEŁNOSP.	GRES	162
8,20			

1/55	PRZEDS.WC OGÓL.(M)	GRES	162
9,69			

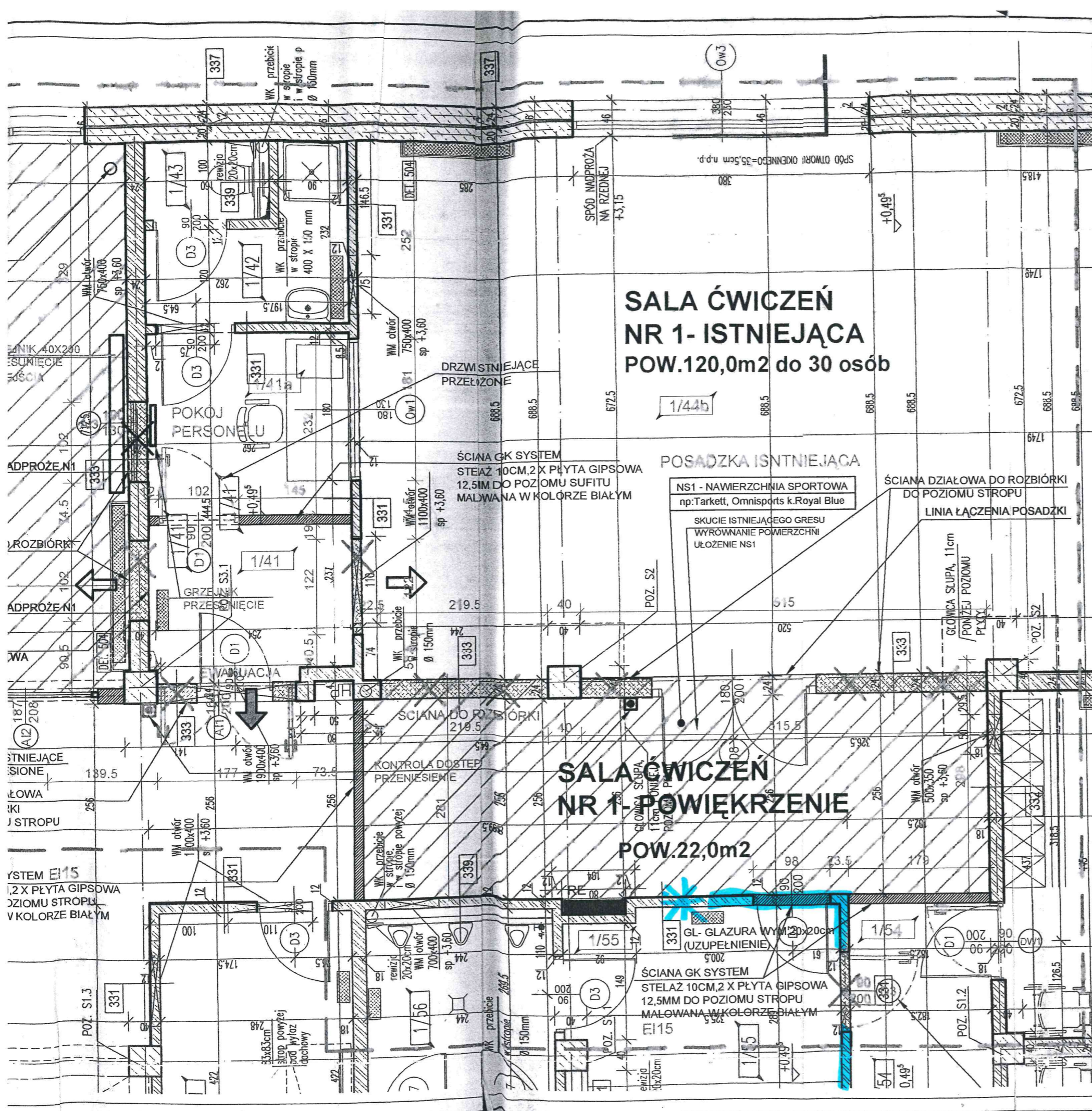
1/54	KOMUNIKACJA	GRES	161
72,50			

ETAP 5

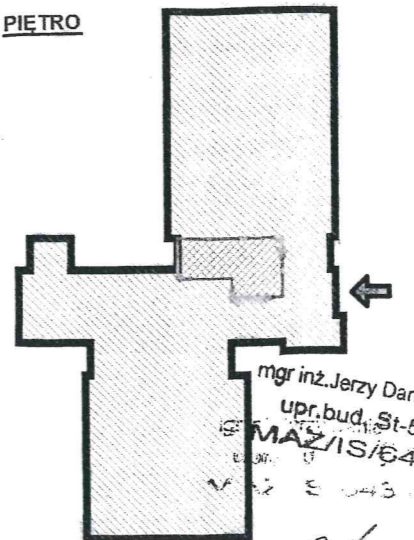
NA MAPIE
Z PRZEBUDOWY

WM otwór
500x350
sp +3,65

GLC
POI



PIETRO



- LEGENDA**
- ŚCIANY ISTNIEJĄCE MUROWANE
 - ŚCIANY/SŁUPY ISTNIEJĄCE ZELBETOWE
 - ŚCIANY ISTNIEJĄCE NA RUSZCIE STAŁE
 - ŚCIANY DO WYBURZENIA I DEMONTAŻU
 - ŚCIANA GK SYSTEM STELAŻ 10CM, 2 X PŁYTA GIPSOWA

mgr inż. Jerzy Daniel Pawelec
 upr. bud. St-531/04
 MAZ/IS/6431/030
 205 A11

Ściana projektowana
 Drzwi projektowane

Załącznik Wojciech
 Nr Upr. St-41/37

SKUMENTACJA
 DWYKONAWCZA

- POSADZKI:**
- NS1 - NAWERZCHNIA SPORTOWA
 np: Tarkett, Omnisports k. Royal Blue
 - NS2 - NAWERZCHNIA SPORTOWA
 np: Tarkett, Omnisports-Speed k. czerw.
 - GR1 - GRES
 np: Nowa Gala DM13 40x40cm k. szary
 - W1 - WYCIERACZKA
 wycieraczka systemowa z logo CRS

- ŚCIANY:**
- GL - GLAZURA Z PŁYTEK O WYM. 20x20cm
 NP: TUBADZIN PASTELE KOLOR BIAŁY (UZUPEŁNIENIE)

Nr	NAZWA	POSADZKA	m.kw.
1/02	HOLL 1	GRES	185,02
1/41	PRZEDSIONEK	GRES	5,10
1/41a	POK. TRENERA	GRES	6,00
1/44a	SIŁOWNIA	POS. SPORT.	142,54
1/44b	SALA ĆWICZEŃ	POS. SPORT.	49,00
1/54	KOMUNIKACJA	GRES	50,26
1/55	PRZED. TOALETY M.	GRES	9,69

Uzgodniono pod względem wymagań higienicznych i zdrowotnych bez zastrzeżeń i zastrzeżeń

mgr inż. ROMUALD WILK
 (podpis)
 2017-04-21
 Lp. X2-65

Uzgodniono pod względem zgodności z przepisami bezpieczeństwa i higieny pracy oraz wymaganiami wykonawcy

1) bez zastrzeżeń
 2) z zastrzeżeniami wymienionymi w załączonej opinii
 Lp. opinii X2-65
 D 2017-04-21
 (podpis)

RZECZODYKUSZ
 mgr inż. Jerzy Daniel Pawelec
 (podpis)
 2017-04-19

Zgodność projektu z wymaganiami ochrony przeciwpożarowej

JEDNOSTKA PROJEKTOWA: PRAWA AUTORSKIE

Studio Arch+
 Janusz Łepecki

INWESTOR:
Centrum Rekreacyjno-Sportowe
 m. st. Warszawy w Dzielnicy E
 przy ul. Lindego 20, 01-952 Warszawa

NAZWA PROJEKTU:
PROJEKT BUDOWLANY
 PRZEBUDOWY I ZMIANY SPOSOBU UŻYTKOWANIA CZĘŚCI
 w budynku CRS przy ul. Lindego 20, 01-952 Warszawa dz. ew. 1/001/01/2017/001

NAZWA RYSUNKU:
RZUT PIĘTRA - PRZEBUDOWA
 PROJEKT POM. 1/02; 1/41; 1/44; 1/54; 1/55

PROJEKTOWAŁ	UPRAWNIENIA	PODPIS
mgr inż. arch. Mariola Trzeciak	Wa-620/91	
mgr inż. arch. Janusz Łepecki		
SPRZĄDZIŁ		
mgr inż. arch. Lilianna Stasiak	Wa-798/91	